

血統

勝忠平 × 安福久 × 百合茂 × 平茂勝 × 神高福 × 第20平茂

(さら5)
S黒-4 沙羅 5



- ・生年月日: 令和元年 9月 9日
- ・遺伝病 (10形質): 保因無し
- ・生産地: 宮城県
- ・登録番号: 黒 15674
- ・得点: 82.7 点

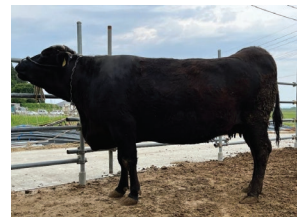
注目すべきポイント

- 丈夫な子牛を生産したい! 安定した枝肉重量を確保したい! 飼料効率の良い牛を飼育したい! という方におススメ。
- 母「さら3」は、高等登録 83.5 点を獲得している高育種価雌牛。
父「勝忠平」は、これまで「勝早桜5」や「諒太郎」などの増体系種雄牛を輩出してきた気高系の超名牛。
- 交雑種 (F1) 産子にも関わらず肉牛体型の子牛が多数、純粋和牛への交配も進んでおり今後更に期待大。
- 「沙羅5」と全姉雌牛 (父母血統が同一) の初産産子 (父: 美津照重) が BMS12、枝肉重量 621kg! ★(系統図※1)
祖母「さくら」の9産目産子 (父: 茂福久) においても、BMS12、枝肉重量 538kg! ★(系統図※2)

交配の推奨系統

- ・藤良系 (福之姫、美国桜) ・田尻系 (美津照重、北美津久、安福久、華春福、二刀流)
- ・茂金系 (茂福久、洋糸波、茂洋) ・百合茂系 (百合白清2、幸紀雄、若百合、夏百合)

「沙羅5」母系統図



沙羅5の母「さら3」

株式会社 関家畜人工授精所

和牛受精卵も取り扱い中!
詳細は各所までお問い合わせ下さい!

本社 〒100-0006 東京都千代田区有楽町 1-5-2 (東宝日比谷プロムナードビル)
 北海道営業本部 〒080-0048 北海道帯広市西 18 条北 1-1-2
 九州営業所 〒862-0954 熊本県熊本市中央区神水 2-10-7 (光永ビル 403 号)
 仙台営業所 〒980-0002 宮城県仙台市青葉区福沢町 3-37 (蟬林館 103 号)

Email: livestock-1@nosawa.co.jp
 TEL 03-3528-8107 FAX 03-3528-8126
 TEL 0155-67-5025 FAX 0155-67-6207
 TEL 096-381-3914 FAX 096-381-3841
 TEL 022-397-9781 FAX 022-397-9782